
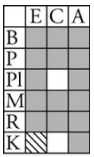
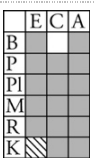
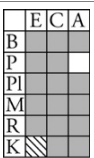
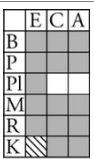
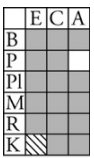
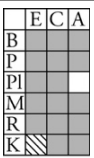

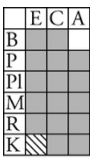
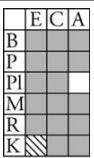
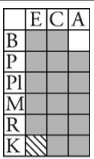


2. Bedömningsanvisningar

Instruktioner för bedömning av delprov B

1.	<p>Svar i intervallet 85–90 km/h</p> <p>Godtagbart svar.</p>	<p>(1/0/0)</p> <p>+E_P</p>	
2.	<p>(5, -1)</p> <p>Korrekt svar.</p>	<p>(1/0/0)</p> <p>+E_P</p>	
3.	<p>$x^2 - 6x; x(x - 6)$</p> <p>Korrekt förenklat uttryck.</p>	<p>(1/0/0)</p> <p>+E_P</p>	
4.	<p>7^2</p> <p>Korrekt svar.</p>	<p>(1/0/0)</p> <p>+E_B</p>	
5.	<p>$x \leq 3$</p> <p>Korrekt svar.</p>	<p>(1/0/0)</p> <p>+E_P</p>	
6.	<p>14 kr</p> <p>Rimligt svar med någon motivering, t.ex. avläst differens vid 1 hg.</p> <p>Godtagbart svar med redovisad lösning som baseras på avläsning av lämpligt antal hg (10).</p> <p> <i>Till uppgiften finns bedömda elevlösningar, se s. 12.</i></p>	<p>(1/1/0)</p> <p>+E_{PL}</p> <p>+C_P</p>	
7.	<p>\Leftrightarrow</p> <p>\Rightarrow</p> <p>\Leftarrow</p> <p>Två korrekta svar.</p> <p>Tre korrekta svar.</p>	<p>(1/1/0)</p> <p>+E_B</p> <p>+C_B</p>	

<p>8 a)</p>	<p>$\sqrt{20}$ l.e Påbörjad lösning, t.ex. ställt upp Pythagoras sats med korrekt insatta värden eller lösning baserad på mätning ($\approx 4,5$ l.e.) med korrekt svar.</p>	<p>(0/2/0) +C_{PL} +C_K</p>	
<p>b)</p>	<p>$3\bar{u} + \bar{v}$ Korrekt svar.</p>	<p>(0/1/0) +C_B</p>	
<p>9.</p>	<p>$3x - 1$ Korrekt svar.</p>	<p>(0/0/1) +A_P</p>	
<p>10.</p>	<p>18 Påbörjad lösning där värdet på a är bestämt. Redovisning med korrekt svar.</p>	<p>(0/1/1) +C_{PL} +A_{PL}</p>	
<p>11.</p>	<p>60 Korrekt svar.</p>	<p>(0/0/1) +A_P</p>	
<p>12.</p>	<p>y, z, x Korrekt placerade symboler.</p>	<p>(0/0/1) +A_{PL}</p>	
<p>13.</p>	 <p>Korrekt diagram markerat.</p>	<p>(0/0/1) +A_B</p>	
<p>14.</p>	<p>(Bas) 6 Korrekt svar.</p>	<p>(0/0/1) +A_{PL}</p>	
<p>15.</p>	<p>Graf: B Graf: A Graf: D Graf: C Alla grafer kombinerade.</p>	<p>(0/0/1) +A_B</p>	

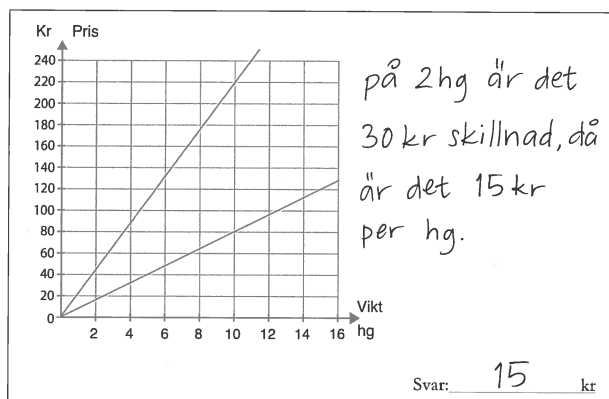
3. Exempel på bedömda elevlösningar

Bedömda elevlösningar delprov B



Bedömda elevlösningar till uppgift 6

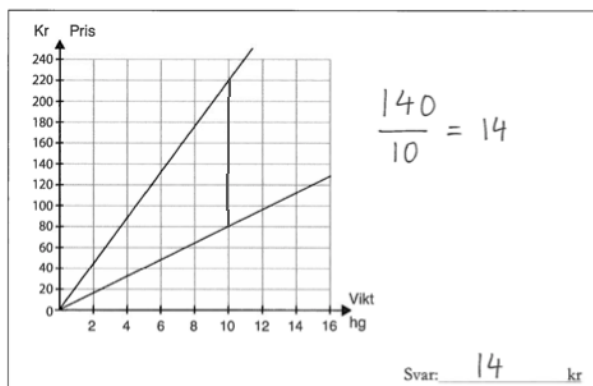
Elevlösning 1



1/0/0

	E	C	A
B			
P			
PI	X		
M			
R			
K			

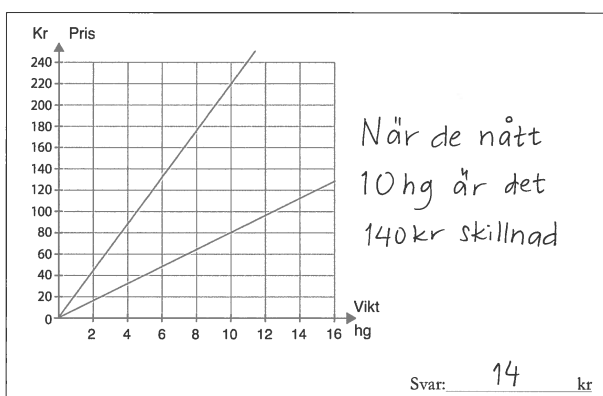
Elevlösning 2



1/1/0

	E	C	A
B			
P			X
PI	X		
M			
R			
K			

Elevlösning 3



1/1/0

	E	C	A
B			
P			X
PI	X		
M			
R			
K			